

11  
22

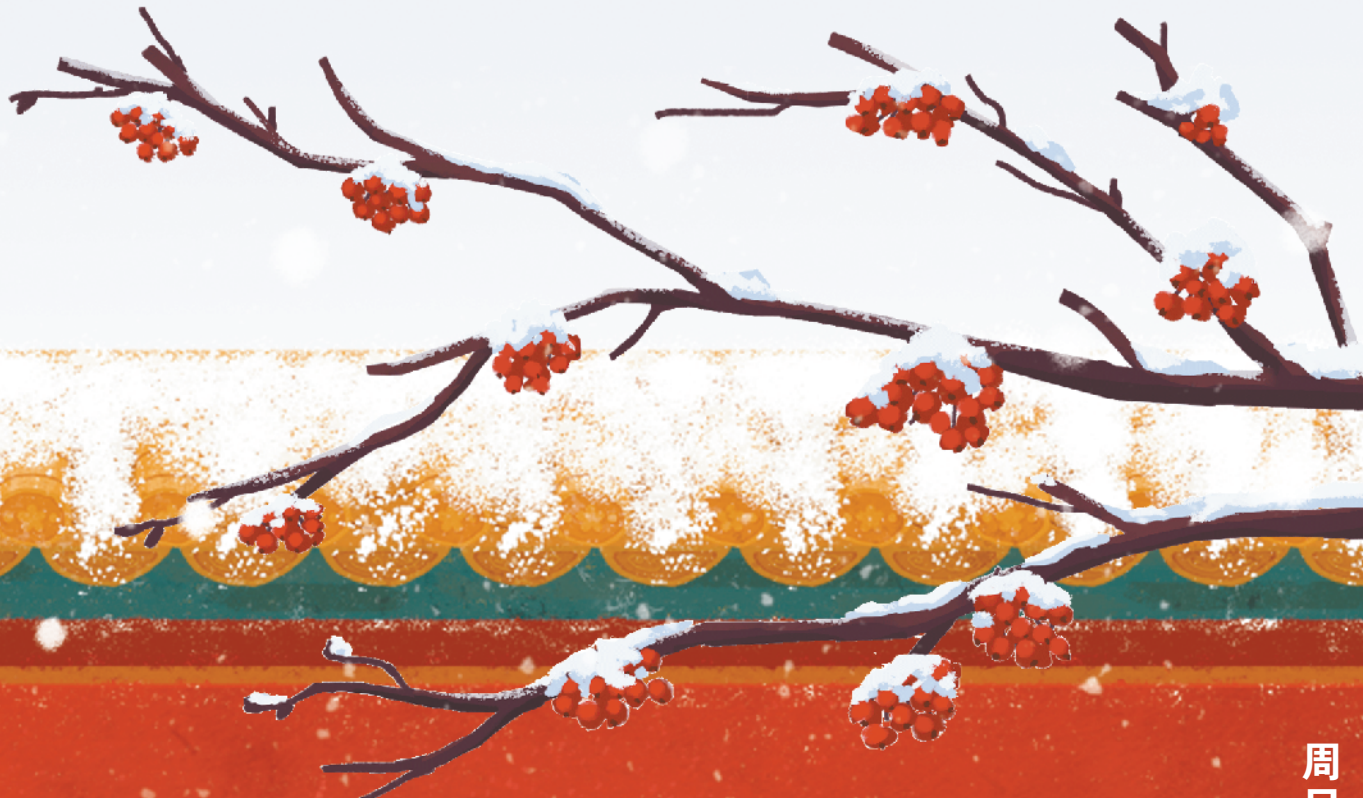
小雪气寒而将雪矣，  
地寒未甚而雪未大也。



一候虹藏不见；  
二候天气上升地气下降；  
三候闭塞而成冬。

小雪雪满天，  
来年必丰年。

[XIAO XUE]  
中 / 国 / 传 / 统 / 二 / 十 / 四 / 节 / 气  
CHINESE TRADITIONAL  
SOLAR TERMS



周口日报社宣